



salesians
SARRIÀ

Informacions final de curs

– Programes de formació i inserció - PFI –

1	Calendari final del curs 2021 - 2022.....	2
2	Informacions de Secretaria. Final del curs 2021 - 2022.....	3
3	Serveis del Dept. d'Escola – Empresa	4
3.1	Borsa de treball	4
3.2	Formació contínua – Certificats de professionalitat	4
3.3	Cursos d'idiomes estiu 2022.....	6

Barcelona, maig de 2022

Salesians Sarrià

Passeig Sant Joan Bosco, 42 ☐ 08017 Barcelona ☐ Tel. 93 203 11 00 ☐ Fax 93 280 01 30
www.salesianssarria.com ☐ email: salesians.sarria@salesians.cat

1 Calendari final del curs 2021 - 2022

DATA	CICLES FORMATIUS
20 de maig	Fi termini presentació exempcions FCT
Del 02 al 13 de maig	Preinscripcions oficials PFI
Del 20 al 26 d'abril (alumnat amb continuïtat ESO) Del 17 al 23 de maig (resta alumnat)	Preinscripcions oficials CFGM
Del 25 al 31 de maig	Preinscripcions oficials CFGS
31 de maig	Presentació projectes, Fi classes GM i Darrera tutoria
1 de juny	Comiat M2
1 de juny	Fi 1a convocatòria
6 de juny	Fi classes P1AU i comiat
28 de juny	Fi classes P1EL i comiat
10 de juny	Lliurament i reclamació de notes 1a convocatòria GM-PFI de 8h a 10h
13 de juny	Butlletins de notes 1a convocatòria
2 al 17 de juny	2a convocatòria i 4a convocatòria de GM
22 de juny	Lliurament i reclamació de notes 2a convocatòria i 4a convocatòria GM de 8h a 10h
27 de juny	Butlletins de notes 2a i 4a convocatòria
A partir de la 1a setmana de juliol	Tramitació títol Grau Superior (petició per correu electrònic a la secretaria escolar)
A partir de la 1a setmana de juliol	Tramitació títol Grau Mitjà (petició per correu electrònic a la secretaria escolar)
14 de setembre	Tancament de la documentació i realització de la FCT (curs 2021-2022)
consultar web	Inici del curs 2022-2023

2 Informacions de Secretaria. Final del curs 2021 - 2022

La nova normativa permet que un alumne pugui accedir a GM **directament**, superant el PFI i fent el procediment per aconseguir l'exempció de la prova d'accés. Amb determinades condicions, però:

Poden participar a la preinscripció del **20 al 26 d'abril**, seguint aquesta prioritat, ja que les places de GM s'han de repartir seguint el següent criteri d'assignació:

- 70 % per als alumnat provinent de l'ESO
- 10 % per als de prova d'accés o exempció prova d'accés (PFI)
- 20 % per PQPI o FPB.

Plana consulta preinscripció GM:

<https://preinscripcio.gencat.cat/ca/estudis/fp-grau-mitja/inici/>

Si es vol fer un altre PFI a la nostra escola, s'ha de fer la preinscripció del 2 al 13 de maig a la nostra pàgina web:

<https://www.salesianssarria.com/ca/programes-formacio-insercio-pfi>

o a la web del Departament d'Educació per a la resta de PFI.

<https://preinscripcio.gencat.cat/ca/estudis/pfi/inici/>

COMENÇAMENT DEL CURS 22-23

En www.salesianssarria.com trobareu la informació del dia i l'horari de l'inici de curs.

LLIBRES I MATERIAL

A la nostra pàgina web www.salesianssarria.com es podrà trobar el llistat i llocs on podreu adquirir-los.

L'alumne rebrà al començament de curs l'Agenda Escolar (Guia de l'estudiant de Salesians de Sarrià).

SOL·LICITUD DE BEQUES D'AJUDA A L'ESTUDI.

Són beques convocades pel *Ministerio de Educación*, per a estudiants que el curs 2022-23 cursin ensenyaments postobligatoris, no universitaris. Es podran sol·licitar des de la plana web <http://educacio.gencat.cat/ca/tramits/tramits-temes/247-beques-ministerio-postobligatoris> a partir del 30 de març fins al 12 de maig de 2022..

MENSUALITATS

Grau Mitjà

Es lliurarà un rebut mensual de 202 €, amb un total de 9 aportacions en el curs.

HORARI DE SECRETARIA DURANT L'ESTIU

Restarà oberta fins al 23 de juliol, matins de 10:00 a 14:00 i les tardes de dimarts i dijous de 15:00 a 17:00. Al setembre, fins al dia 7, continuarà també amb aquest horari.

3 Serveis del Dept. d'Escola – Empresa

3.1 Borsa de treball

L'escola posa a disposició d'alumnat i d'antics alumnes el **servei de Borsa de Treball** que gestiona totes les ofertes laborals que arriben a l'escola gràcies a convenis establerts amb les empreses.

Amb l'objectiu de facilitar-ne l'accés s'ha creat un entorn de **Borsa de Treball**, integrat dins del mateix portal ALUMNI. Aquest servei actualment és de pagament, tenint un cost de 25€ per una estada de dos anys. El pagament es fa mitjançant targeta. La informació està disponible a l'enllaç <https://www.salesianssarria.com/ca/borsa>

Aquest portal permet actualitzar dades de contacte i curriculars. Des de l'escola es fan els enviaments dels currículums a les ofertes que més s'adeqüen al perfil professional de l'alumnat.

Dins del servei s'ofereix informació sobre possibles formacions complementàries que li poden ser del seu interès en funció de la seva situació laboral, així com orientació a l'hora de treballar el currículum, habilitats personals i opcions per completar el perfil professional.

3.2 Formació contínua – Certificats de professionalitat

Conscients de la importància de la formació al llarg de tota la vida, l'escola ofereix **cursos de formació ocupacional i contínua**. Molts d'aquests són totalment subvencionats a fi que l'alumnat i antics alumnes, puguin completar la seva formació com a professionals o reciclar-se en les noves tecnologies o mètodes de treball en constant evolució dins de cada sector.

<https://www.salesianssarria.com/ca/catalog-cursos>

Linux para empresas	VMWare - VSphere	Windows Server 2016	Directivas de grupo
LINUX PER EMPRESSES Formació Bonificable Inici: 02-02-2018 - els divendres Durada: 25 hores Preu: 375 € Seminari gratuït: 16/01/2018	VMWARE Formació Bonificable Inici: 09-03-2018 - els divendres Durada: 25 hores Preu: 375 € Seminari gratuït: 20/02/2018	WINDOWS SERVER 2016 Formació Bonificable Inici: 27-04-2018 - els divendres Durada: 25 hores Preu: 375 € Seminari gratuït: 10/04/2018	DIRECTIVES DE GRUP (GPO) Formació Bonificable Inici: 08-06-2018 - els divendres Durada: 25 hores Preu: 375 € Seminari gratuït: 22/05/2017
Remote Desktop Services	Windows File Server	Exchange Server 2016	Hacking Ético Auditoria de seguridad

Cursos per a treballadors subvencionats

Cursos per a treballadors, autònoms i aturats (30% de les places) a Barcelona

Formació dins del sector industrial



CONTROL NUMÈRIC - FRESADORA

Inici: 12-03-2019
Final: 03-04-2019
Durada: 40 hores
de dilluns a dijous
Preu: Subvencionat 100%



CONTROL NUMÈRIC - TORN

Inici: 24-04-2019
Final: 16-05-2019
Durada: 40 hores
de dilluns a dijous
Preu: Subvencionat 100%



AUTÒMATS PROGRAMABLES I

Inici: 24-04-2019
Final: 29-05-2019
Durada: 60 hores
de dilluns a dijous
Preu: Subvencionat 100%



AUTÒMATS PROGRAMABLES II

Inici: 03-06-2019
Final: 03-07-2019
Durada: 60 hores
de dilluns a dijous
Preu: Subvencionat 100%

<https://www.salesianssarría.com/ca/cursos-soc-aturats>

Cursos del SOC per aturats

Certificats de professionalitat per aturats inscrits en el SOC a Barcelona

Els cursos de formació professional per a l'ocupació són programes formatius teòric - pràctics que tenen per finalitat millorar la **qualificació professional** i/o la **capacitat d'inserció laboral** mitjançant l'assoliment i el perfeccionament de les competències professionals. S'adrecen a **persones treballadores en situació d'atur**.



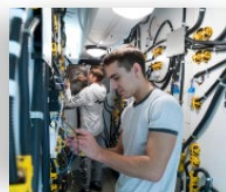
Desenv. productes audiovisuals

Certificat professionalitat niv. 3
Inici: 01-09-2021 Final: 04-10-2021
Durada: 580 hores - MATI
Requisits acadèmics: Batxillerat



Fabricació Mecànica

Certificat professionalitat niv. 1
Inici: 10-03-2021 Final: 08-10-2021
Durada: 480 hores - TARDA
Requisits acadèmics: Primària



Instal·lacions manteniment Ascensors

Certificat professionalitat niv. 2
Inici: 16-02-2021 Final: 04-10-2021
Durada: 570 hores - TARDA
Requisits acadèmics: ESO

3.3 Cursos d'idiomes estiu 2022

Salesians Sarrià amplia l'oferta formativa d'idiomes durant l'estiu amb l'objectiu de millorar les competències lingüístiques dels nostres alumnes.

Cursos d'idiomes intensius d'anglès (A2, B1, B2).

Durada	42 hores	Titulació	Certificat Salesians de Sarrià		
Data inici	27-06-22	Data final	14-07-22	Preu	230 euros
Horaris	9:00h a 12:30h				

Continguts

L'objectiu del curs és millorar la competència lingüística de l'alumne, pel que fa a la recepció, interacció i producció de la llengua.

Nivells

Nivell de A2, B1 I/O B2 segons el Marc europeu comú de referència per a les llengües.

Grups

Mínim de 10 alumnes per grup

Inscripció

<https://espaiescola.salesianssarria.com/formularis/tpv/idiomes/curs-estiu/>

Fins 31 de maig 2022

Pagament

Un cop acabat el procés d'inscripció al curs, us enviarem un email amb el link per formalitzar el pagament.

Per a més informació, podeu enviar un email a idiomes@sarria.salesians.cat o trucar a l'escola al 93 203 11 00 preguntant per Relacions Internacionals.



salesians
SARRIÀ

Salesians Sarrià

Passeig Sant Joan Bosco, 42 • 08017 Barcelona • Tel. 93 203 11 00 • Fax 93 280 01 30

www.salesianssarria.com • email: salesians.sarria@salesians.cat
